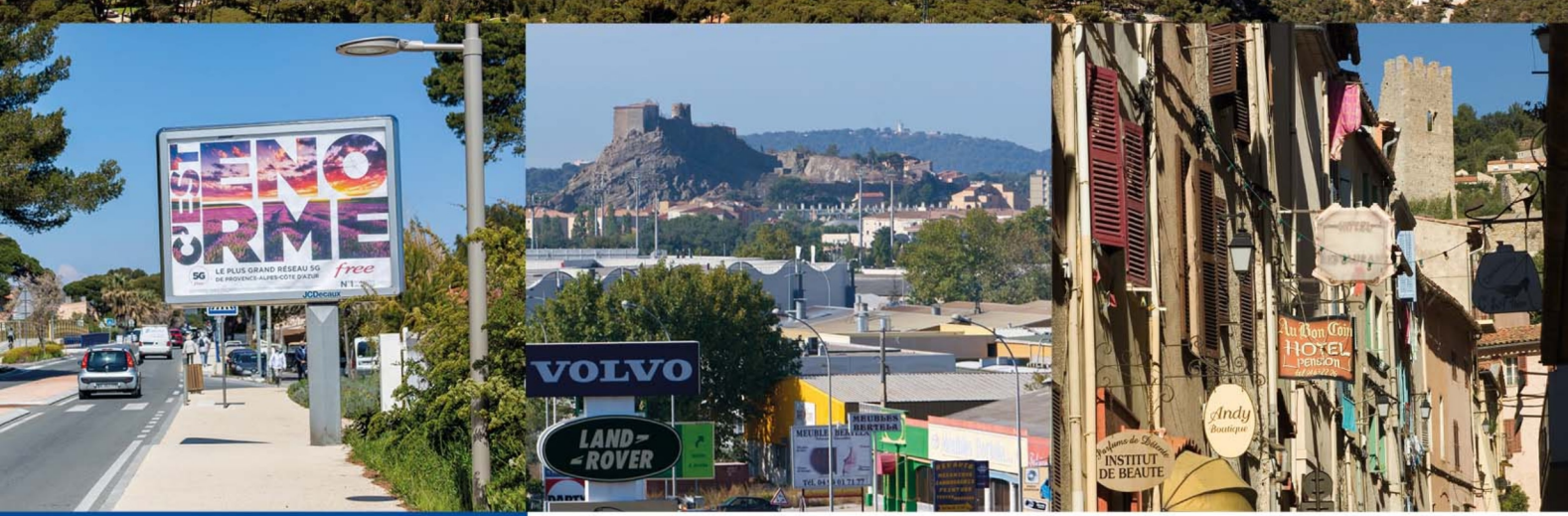


Pour une publicité harmonieuse dans nos paysages



MÉTROPOLE
TOULON
PROVENCE
MÉDITERRANÉE

3.1 - DOCUMENTS GRAPHIQUES

Vision d'approbation - 18 décembre 2025

LE REVEST-LES-EAUX

Elaboration du RLP prescrite le 15/12/2020

Projet de RLP arrêté le 30/04/2025

RLP approuvé le 18/12/2025

Zonage RLPi

Les espaces protégés

ZP0 : Les espaces protégés (hors agglomérations, paysagers, etc...)

Centres-villes

1P1ap : Sites Patrimoniaux Remarquables, Centres historiques et noyaux villageois

1P1a : Centre historique, noyaux villageois

1P1b : Centres-villes élargis

Tissus urbains périphériques à dominante résidentielle

2P2 : Tissus urbains mixtes à dominante résidentielle

2P2L : Tissus urbains mixtes à dominante résidentielle en secteur littoral

Entrées de ville, entrées de territoire

3P3a : Les traversées des pôles urbains structurants

3P3b : Les traversées des centralités urbaines

3P3c : Les traversées des centralités villageoises

3P3d : Les emprises portuaires

3P3e : Aéroport Toulon-Hyères (Hors agglomération)

Zones économiques

4P4a : Les zones économiques de rayonnement régional

4P4ap : Les zones économiques de rayonnement régional en secteur d'intérêt paysager

4P4b : Les zones économiques de rayonnement local

4P4c : Les zones à dominante économique (hors agglomération)

Cônes de vue

5P5 : Périmètres concernés par les articles PG.4 et EG.4

PUBLICITE : Périmètres d'interdiction

Hors agglomérations

6P6 : La publicité est interdite en dehors des lieux qualifiés d'agglomérations au L.581-7 du Code de l'Environnement

En agglomérations

7P7 : Périmètres d'interdiction de publicité mentionnés à l'article L.581-4 du Code de l'Environnement

8P8 : Sur les immeubles classés ou inscrits au titre des monuments historiques

9P9 : Dans les sites classés

10P10 : Dans le coeur du Parc National de Port-Cros

Interdiction de publicité scellée au sol

11P11 : Voies concernées par les dispositions de l'article R.581-31 du Code de l'Environnement

Périmètres d'interdiction de publicité mentionnés à l'article L.581-4 du Code de l'Environnement, et concernés par les dérogations de l'article P0.3 du règlement

12P12 : Aire d'adhésion du Parc National de Port-Cros

13P13 : Sites Patrimoniaux Remarquables

14P14 : Rayon de 500 mètres autour des Monuments Historiques

15P15 : Rayon de 100 mètres autour des Monuments Historiques

16P16 : Périmètre Délimité des Abords (PDA)

17P17 : Sites inscrits

18P18 : Sites Natura 2000

ENSEIGNE :

Périmètres au sein desquels l'installation d'une enseigne est soumise à accord de l'ABF ou du Préfet de région

19P19 : Sur les immeubles classés ou inscrits au titre des monuments historiques

20P20 : Rayon de 500 mètres autour des Monuments Historiques

21P21 : Rayon de 100 mètres autour des Monuments Historiques

22P22 : Périmètre Délimité des Abords (PDA)

23P23 : Sites Patrimoniaux Remarquables

24P24 : Dans les sites classés

25P25 : Dans le coeur du Parc National de Port-Cros

